

## USB Treiber für DFÜ NG und EC900

**Stand: 16.02.2017**

Der Betrieb dieser Geräte erfordert eine virtuelle COM Schnittstelle, die dieser Treiber zur Verfügung stellt. In diesem Dokument wird folgende Version unterstützt:

CP210x Windows XP/2003/Vista(32/64)/7(32/64)/8(32/64) Driver v6.6.1  
Copyright (C) 2012 Silicon Laboratories, Inc.

### **1.Schritt:**

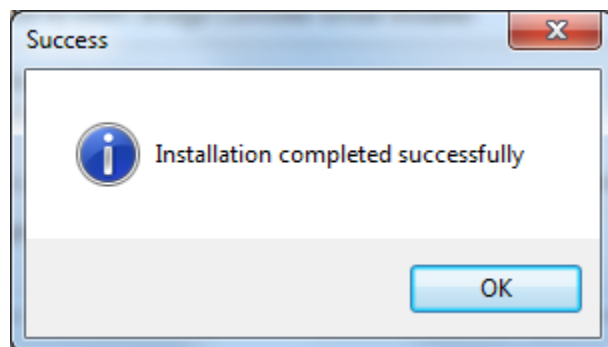
Entpacken Sie die Datei CP210x\_VCP\_Windows.zip in ein leeres Verzeichnis

### **2. Schritt:**

Verbinden Sie das USB Gerät noch nicht mit dem PC !

Starten Sie aus dem entstandenen Ordner „Files“ das Programm „DriverInstaller.exe“

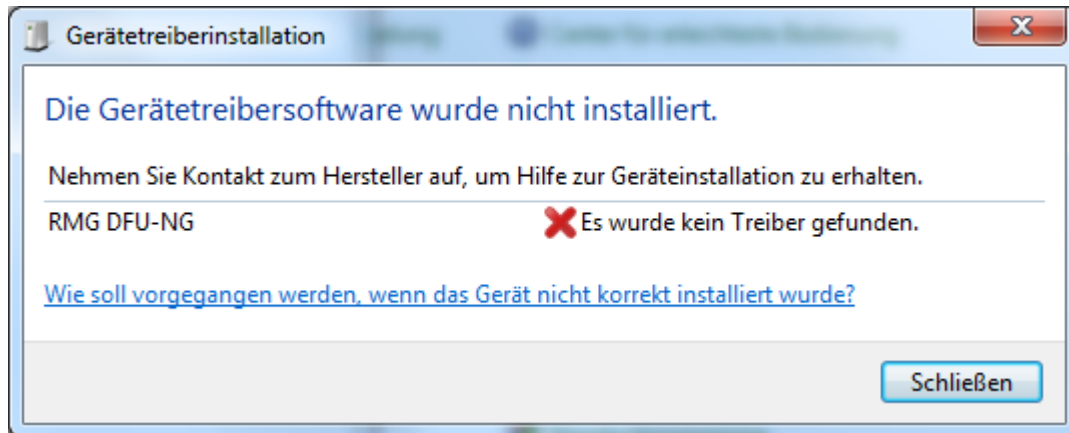
Hinweis: Unter WIN7 ist es notwendig, das Programm als Administrator zu starten. Das geschieht mit rechter Maustaste „Als Administrator ausführen“  
Klicken Sie alle Fenster durch. Am Ende erscheint:



### 3.Schritt:

Anschluß des USB Gerätes.

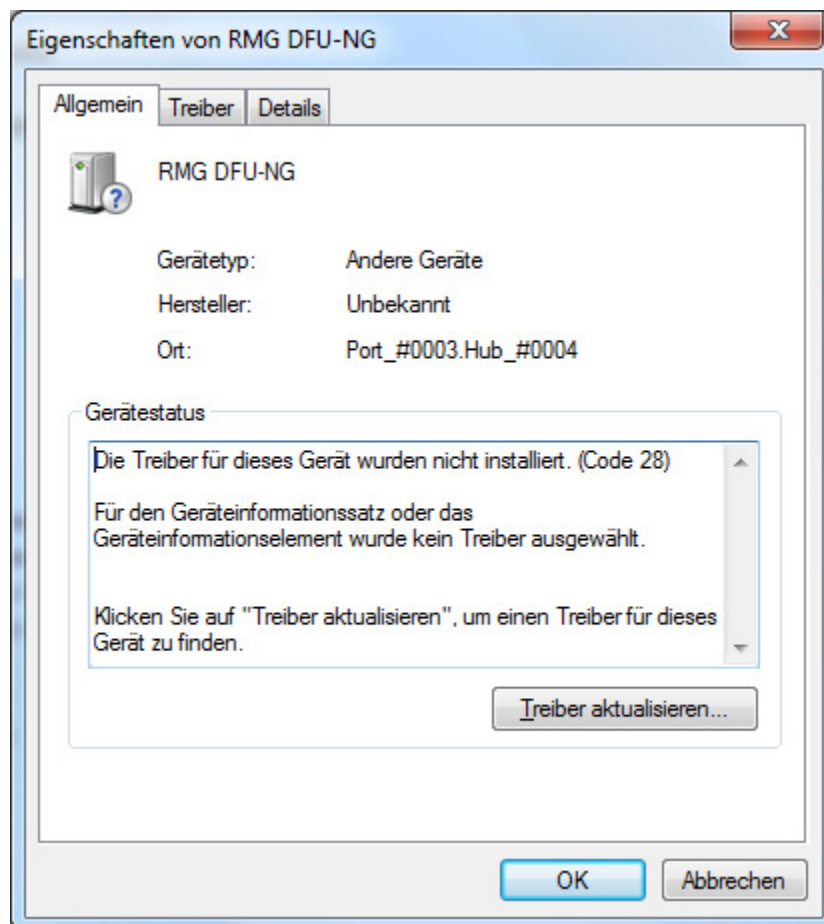
Je nach Version des Gerätes erscheint evtl. folgende Meldung:



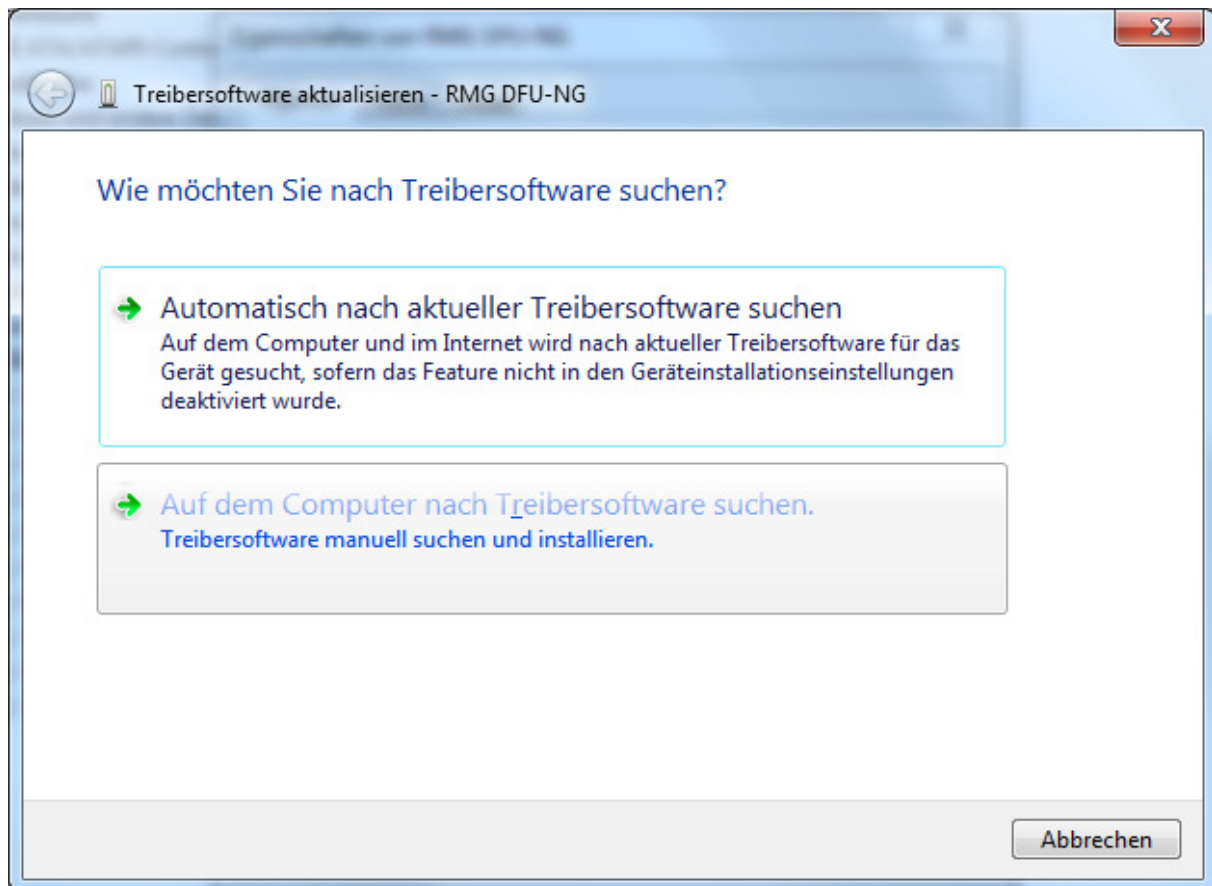
Um dieses Gerät betreiben zu können, sind folgende Schritte notwendig:

#### 4. Schritt:

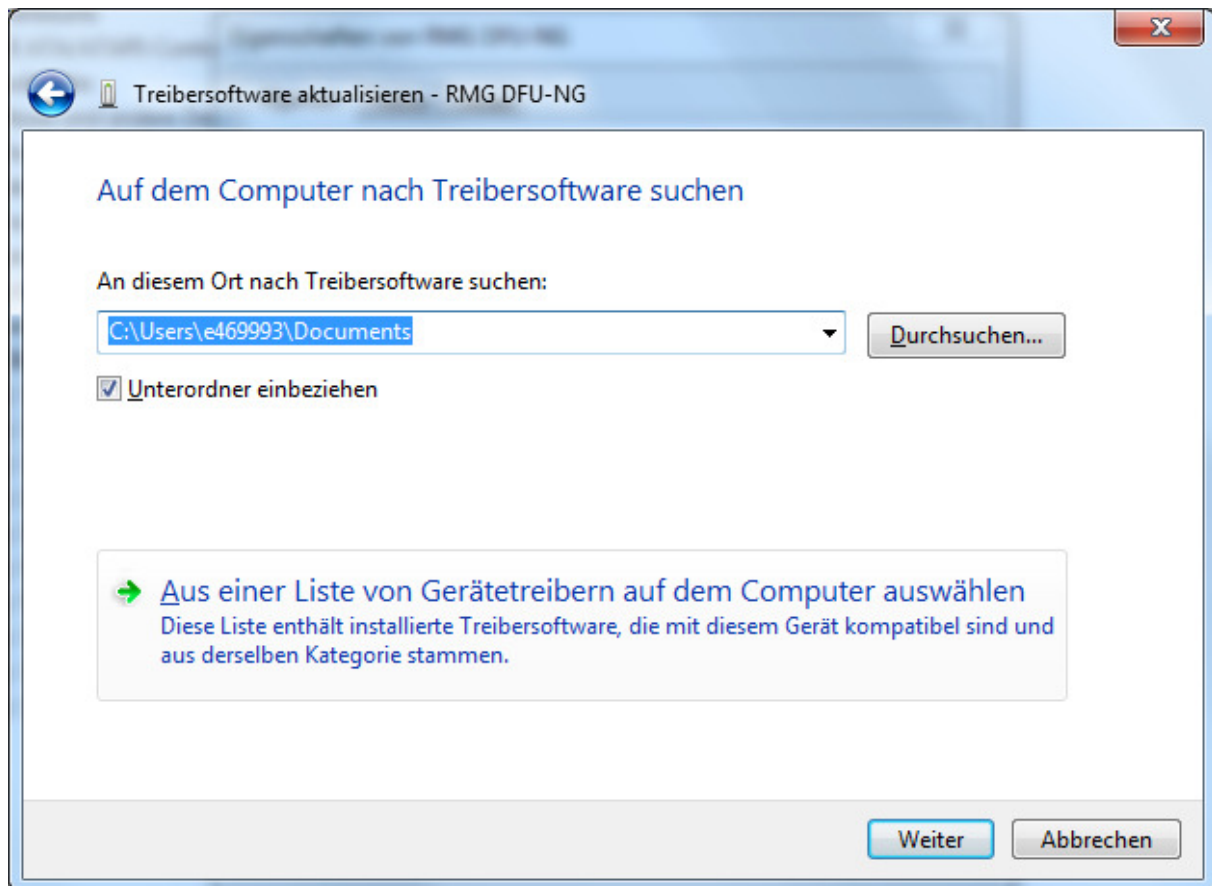
Starten Sie die Systemsteuerung – System – Geräte manager  
Dort finden Sie unter „Andere Geräte“:



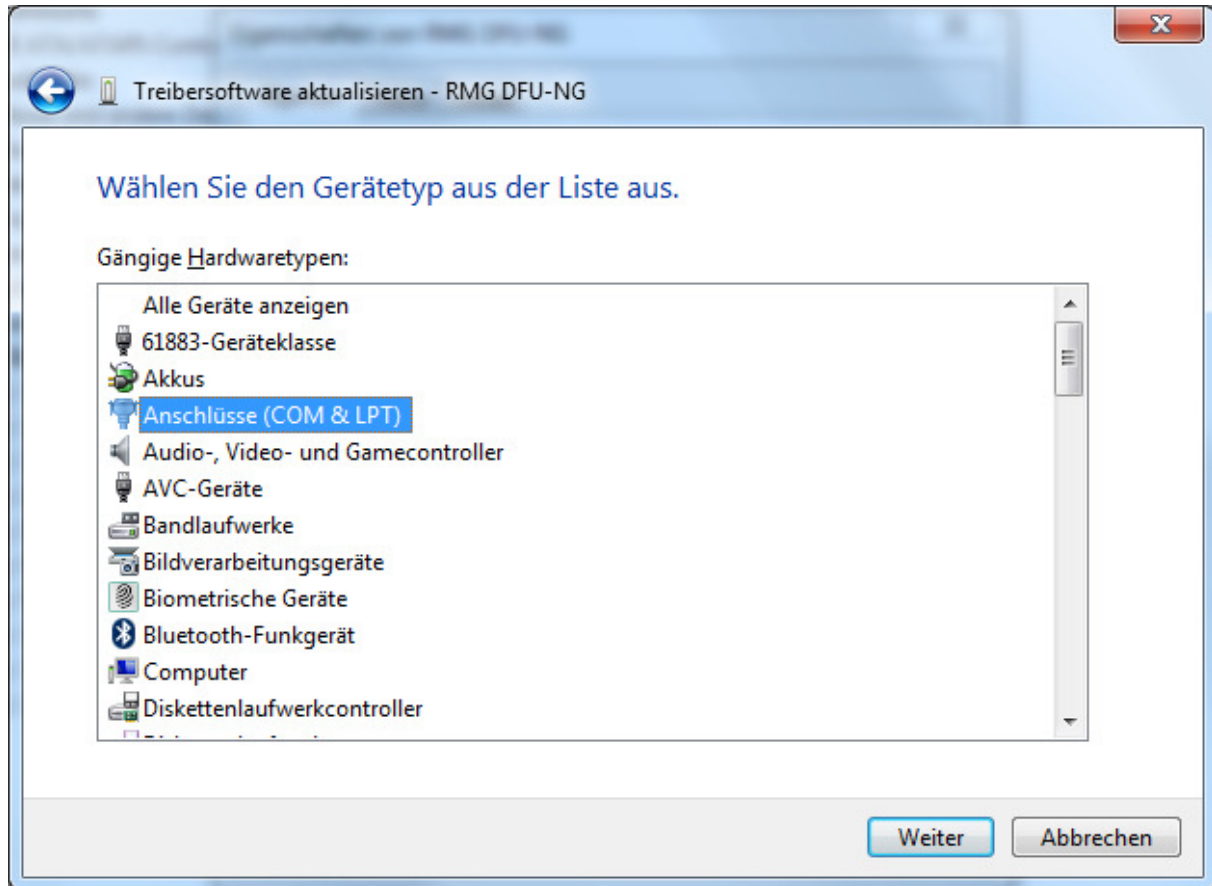
Klicken Sie „Treiber aktualisieren ...“



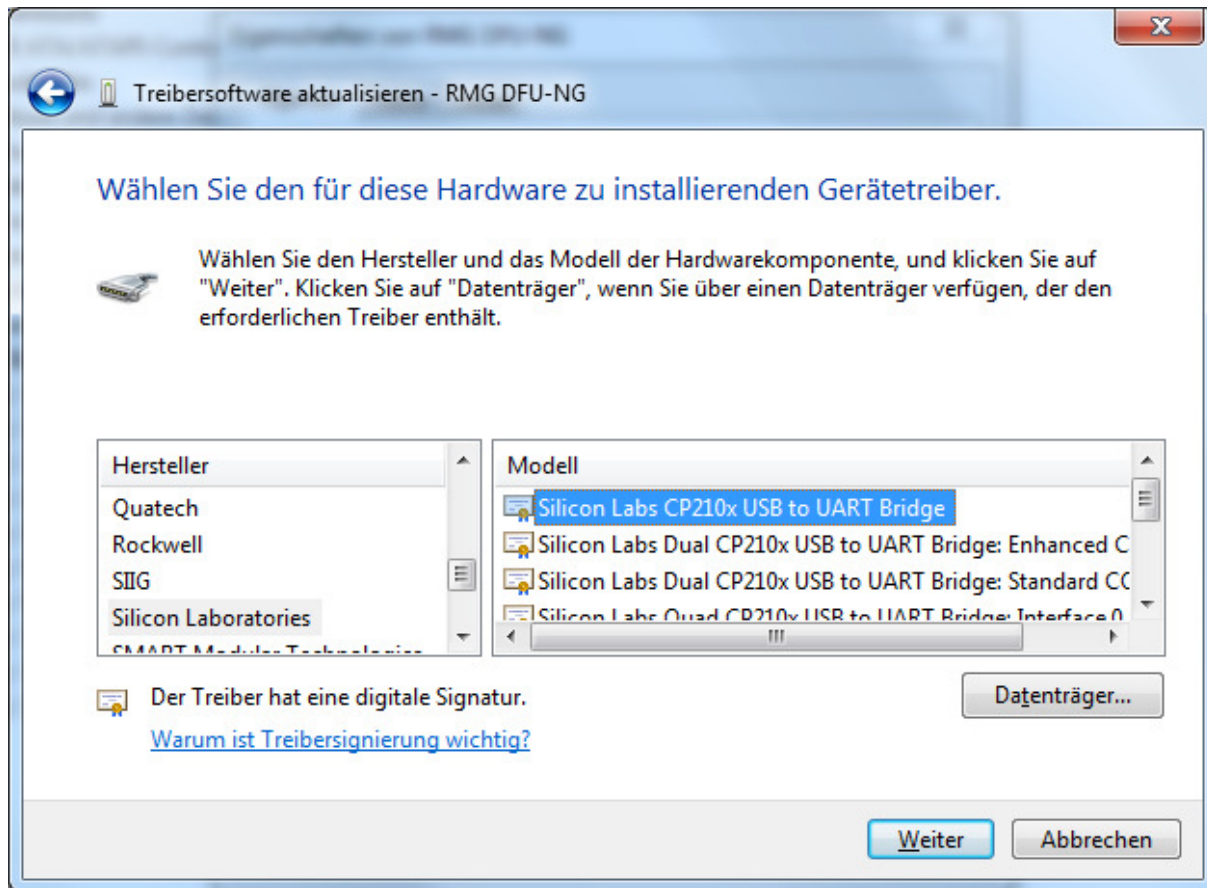
Klicken Sie „Auf dem Computer nach Treibersoftware suchen“



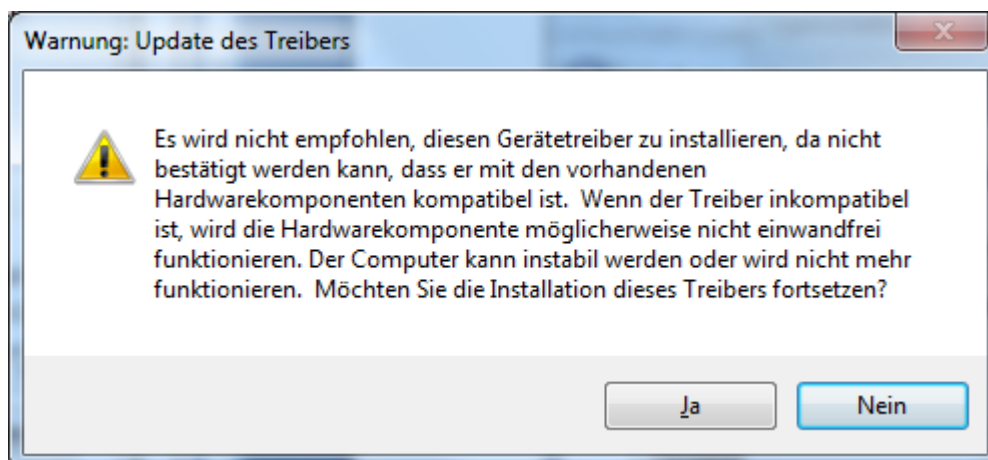
Klicken Sie „Aus einer Liste von Gerätetreibern auf dem Computer auswählen“



Klicken Sie „Anschlüsse“



Wählen Sie das hier gezeigte Modell.



Klicken Sie hier auf „Ja“.

---

Damit ist die Installation beendet. Die verwendete Schnittstelle finden Sie z.B. in der COM Auswahlbox des DFÜ Installers bzw., wenn es mehrere gibt:

**Im Gerätemanager – Anschlüsse (COM & LPT) – Silicon Labs ... (COMx)**